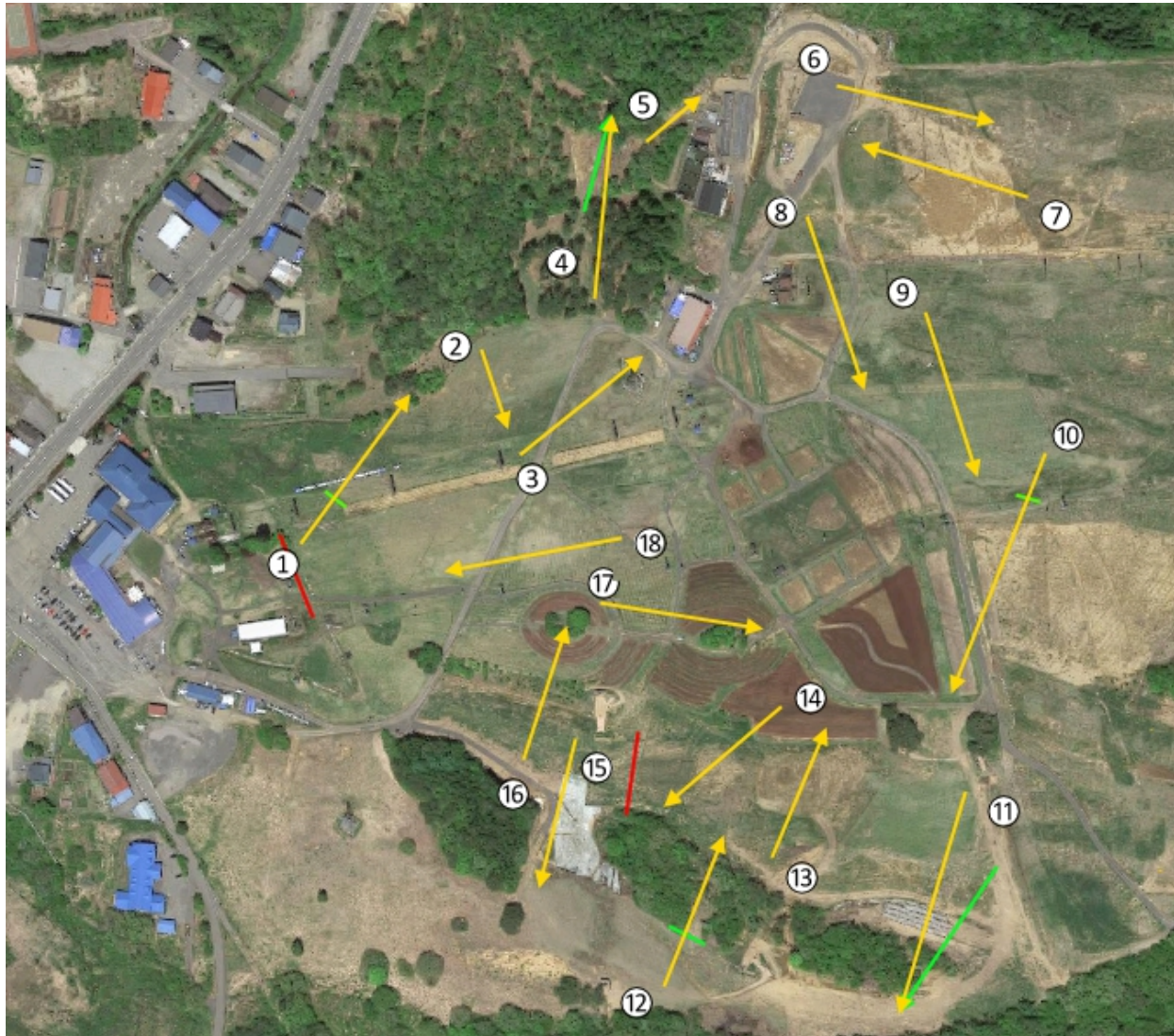


第 5 回 ひるがのオープン



<ローカルルール>

- 建物、トイレ等の人工物はOB。人工物と自然物の境目が境界線、ひげのように飛び出している草はNG
- 電熱線より外、鉄塔内、トラロープを超えたエリアはOB。
※電熱線はインバウンド側をOBラインとする。
- 建物の下、ウッドデッキの下など障害物の下に入った場合はゴールとディスクを結んだプレーライン上を投げられる位置まで下がる（ノーペナルティ）
- 14番ホールは、ゴールの奥のジップライン側を越えたエリア（赤の実線）がOB。
- ルールに迷った場合は暫定スロー、もしくは2通りのプレーをしてラウンド終了後に本部オフィシャルが判断。
- 気象状況・競技環境・運営上の問題等によりスケジュールが変更になる場合がありますので、本部掲示板等による説明に注意してくださるようお願いいたします。

ホール	1H	2H	3H	4H	5H	6H	7H	8H	9H	10H	11H	12H	13H	14H	15H	16H	17H	18H	合計	Ave	Max
パー	3	3	3	3	3	3	3	3	3	3	4	3	3	3	3	3	3	3	55		
プロ	125m	40m	87m	112m	50m	91m	79m	83m	107m	135m	134m	95m	80m	79m	103m	78m	91m	108m	1677m	93.2m	135m
アマ	80m	40m	87m	75m	50m	91m	79m	83m	107m	107m	94m	57m	80m	79m	103m	78m	91m	108m	1489m	82.7m	108m