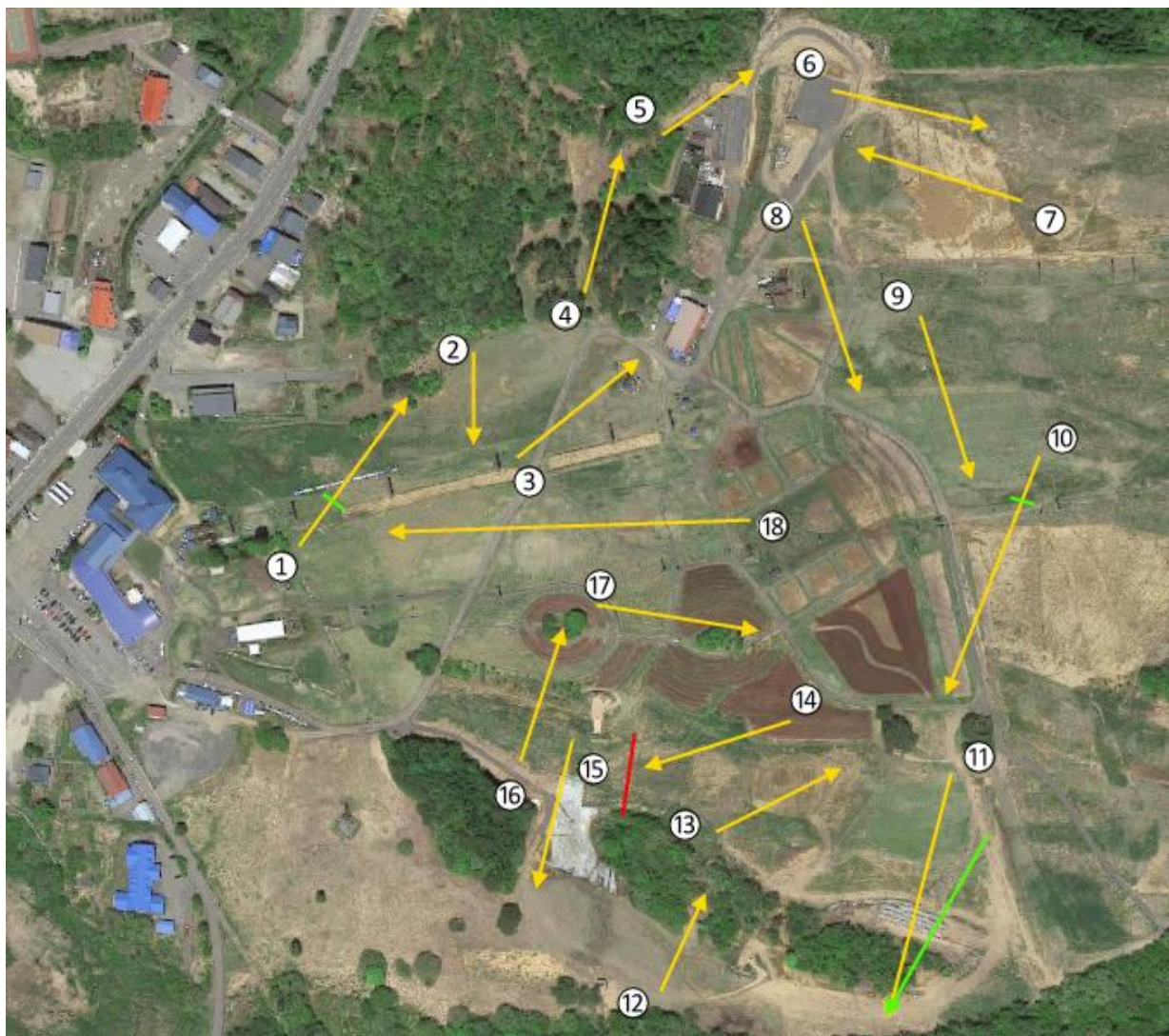


# 第4回ひるがのオープン



## <ローカルルール>

●建物、トイレ等の人工物はOB。人工物と自然物の境目が境界線、ひげのように飛び出している草はNG

●白杭で囲まれたエリア、白杭の外側、白ロープ、電熱線より外はOB。

※白杭、電熱線はインバウンド側をOBラインとする。

●14番ホールは、ゴールの奥のジップライン側を越えたエリア(赤の実線)がOB。

●ルールに迷った場合は暫定スロー、もしくは2通りのプレーをしてラウンド終了後に本部オフィシャルが判断。

●気象状況・競技環境・運営上の問題等によりスケジュールが変更になる場合がありますので、本部掲示板等による説明に注意してください。

ホール	1H	2H	3H	4H	5H	6H	7H	8H	9H	10H	11H	12H	13H	14H	15H	16H	17H	18H	合計	Ave	Max
パー	3	3	3	3	3	3	3	3	3	3	4	3	3	3	3	3	3	4	56		
プロ	108m	55m	87m	58m	87m	91m	79m	83m	97m	135m	144m	72m	80m	79m	103m	78m	91m	210m	1737m	96.5m	210m
アマ	76m	55m	87m	58m	87m	91m	79m	83m	97m	107m	104m	72m	80m	79m	103m	78m	91m	210m	1637m	91m	210m